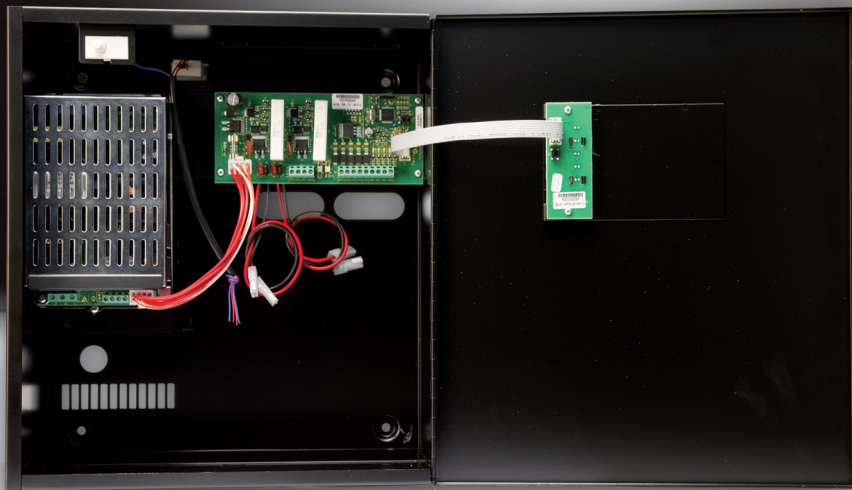


# TAPS-8



# TAPS-8

## Gruppo di alimentazione supplementare



Tecnoalarm presenta la nuova generazione di gruppi di alimentazione supplementare. Il gruppo TAPS-8 è stato progettato in conformità alle norme EN 50131-1 ed EN 50131-6.

# TAPS-8

## Caratteristiche generali

- ▶ Gruppo EPS 12V 8A (di tipo A)
- ▶ Conforme EN 50131-1 ed EN 50131-6
- ▶ Livello di prestazione Grado 2 (autonomia 12 ore)
- ▶ 2 uscite relè per segnalazioni di guasto remotabili
- ▶ 6 LED di segnalazione stato funzionale EPS
- ▶ Test batterie indipendente automatico e manuale
- ▶ Sgancio batterie automatico al di sotto di 8,8V

EN  
50131-1  
50131-6

14.4V  
8A

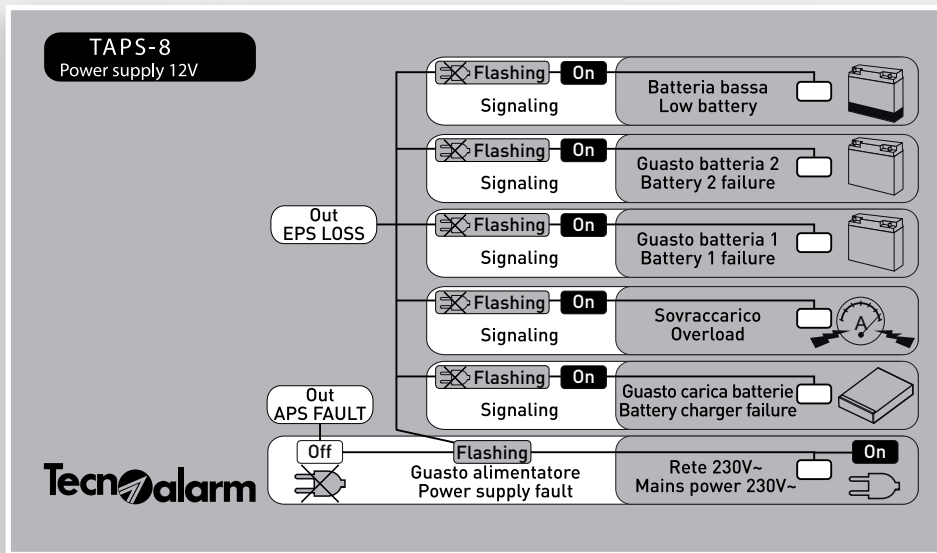
PFC  
POWER  
FACTOR  
CORRECTION



METAL  
BOX

# TAPS-8

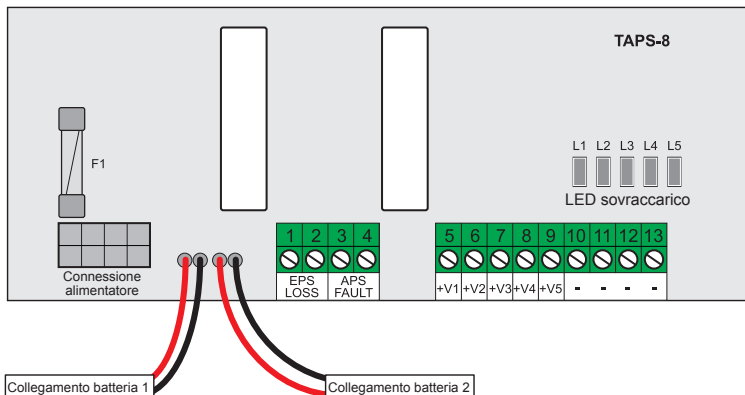
## Pannello di controllo



Il pannello di controllo tramite 6 LED di segnalazione, fornisce tutte le informazioni relative allo stato funzionale del gruppo di alimentazione.

# TAPS-8

## Descrizione morsetteria



	1	EPS LOSS	Contatto NC - Uscita di segnalazione guasto alimentazione primaria. Segnala la mancanza di alimentazione da rete elettrica e/o il guasto dell'alimentatore
	2		
	3	APS FAULT	Contatto NC - Uscita di segnalazione guasto alimentazione secondaria. Segnala guasto e/o anomalia di funzionamento delle batterie tampone
	4		
	5	+14,2V DC	+V1 positivo alimentazione per dispositivi
	6	+14,2V DC	+V2 positivo alimentazione per dispositivi
	7	+14,2V DC	+V3 positivo alimentazione per dispositivi
	8	+14,2V DC	+V4 positivo alimentazione per dispositivi
	9	+14,2V DC	+V5 Positivo alimentazione per dispositivi
	10	-	Negativo alimentazione per dispositivi
	11	-	Negativo alimentazione per dispositivi
	12	-	Negativo alimentazione per dispositivi
	13	-	Negativo alimentazione per dispositivi

	F1	Fusibile di protezione ingresso alimentazione da sorgente primaria (alimentatore ALSW148PFC) - Fusibile 5x20 LBC 6,3A 250V FAST
--	----	---

# TAPS-8

## Batterie allocabili

2 x 12V - 7Ah



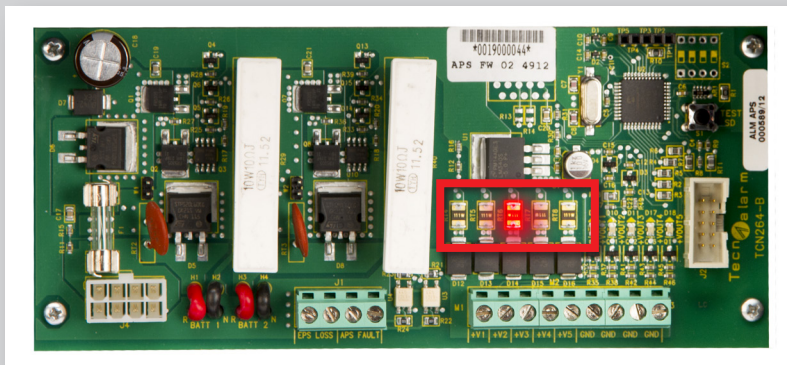
2 x 12V - 17Ah



Il gruppo prevede l'utilizzo obbligatorio di due batterie di uguale capacità collegate in parallelo. L'autonomia di erogazione oraria del gruppo è in funzione della capacità delle batterie utilizzate. La capacità massima delle batterie allocabili è 2 batterie da 12V 17Ah.

# TAPS-8

## Segnalazioni sovraccarico uscite

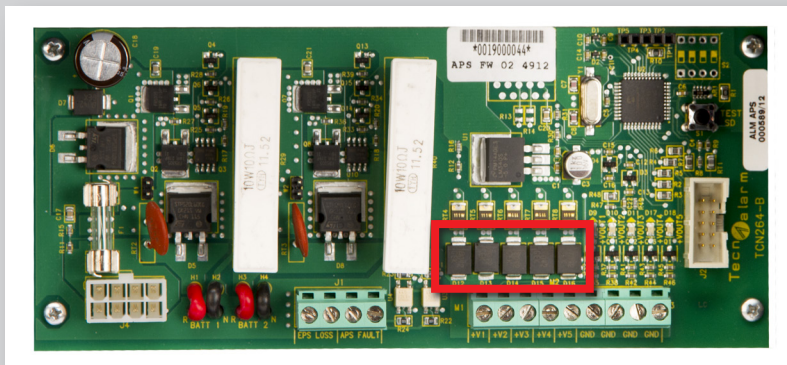


Indicazioni ottiche a bordo scheda 1 LED per ogni uscita per la segnalazione di sovraccarico uscita.



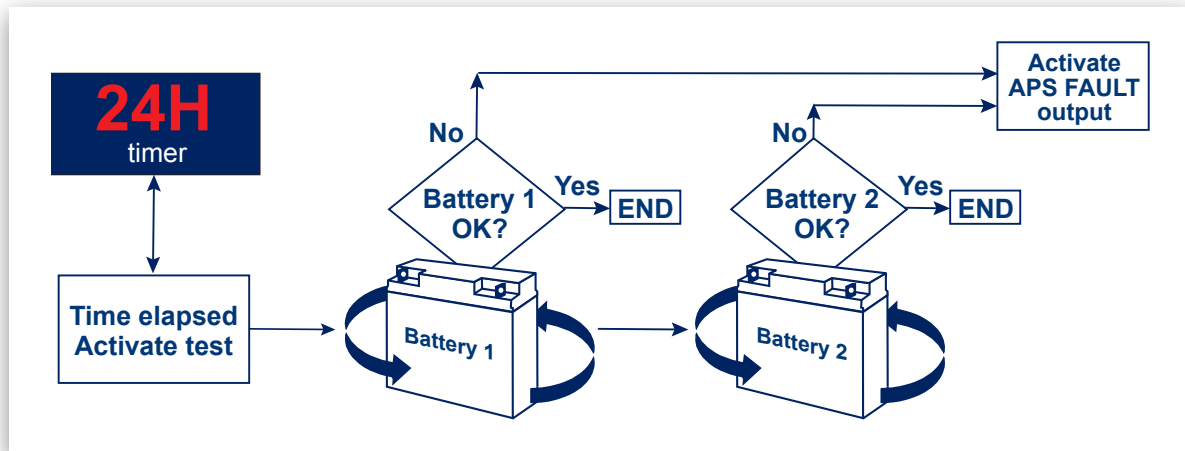
# TAPS-8

## Protezioni di uscita

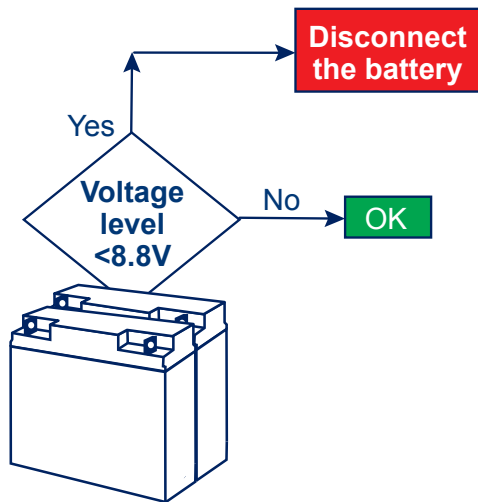


Le 5 uscite per l'alimentazione per i carichi di utenza sono protette contro i cortocircuiti e le inversioni di polarità. La protezione è realizzata con 5 dispositivi elettronici auto-ripristinabili (poliswitch). In grado di garantire con continuità una erogazione di corrente di 1,1A per ogni uscita.





Il test delle batterie viene effettuato automaticamente ogni 24 ore, la richiesta del test batterie si può effettuare anche manualmente tramite il tasto test interno. La procedura di test controlla le due batterie singolarmente in sequenza, in caso di anomalia segnala in modo puntuale la batteria guasta ed il tipo di anomalia.



In caso di funzionamento in assenza di tensione di rete (230V AC) le batterie entrano automaticamente in funzione. Se la tensione delle batterie scende al di sotto di 8,8 Volt, per un tempo superiore a 30 secondi è prevista la loro sconnessione automatica, al fine di evitare la scarica completa ed il conseguente degrado funzionale.

<b>Classificazione</b>	Gruppo EPS	<b>14,2V 8A tipo A</b>
<b>Normativa</b>	Normativa	<b>Conforme EN 50131-6</b>
	Livello di prestazione	<b>Grado 2 (autonomia 12 ore)</b>
<b>Caratteristiche elettriche di uscita</b>	Uscite di alimentazione	<b>5 indipendenti</b>
	Corrente erogabile	<b>1,1A x uscita</b>
	Segnalazione di sovraccarico	<b>1 LED x uscita</b>
	Tensione di uscita	<b>Min. 14V - Max. 14,5V</b>
	Ripple (max. carico)	<b>≤50mV pp</b>
	Tempo di carica all'80%	<b>19 ore (2 batterie da 17Ah)</b>
	Corrente carica batterie	<b>Max. 850mA x batteria</b>
Corrente per utenze	<b>Max. 5,5A</b>	
<b>Uscite</b>	Perdita EPS	<b>Contatto NC Relè elettronico</b>
	Guasto APS	<b>Contatto NC Relè elettronico</b>

<b>Segnalazioni ottiche</b>	<b>Bassa tensione batteria - Guasto batteria 1 Guasto batteria 2 - Sovraccarico Guasto alimentatore - Stato EPS</b>	
<b>Funzioni</b>	Test batterie	<b>Automatico ed indipendente</b>
	Sgancio batterie	<b>Automatico al di sotto di 8,8V</b>
<b>Auto-protezioni</b>	Anti-apertura/rimozione	<b>Meccanico micro-switch</b>
<b>Caratteristiche elettriche</b>	Tensione di alimentazione	<b>230V AC +10% -15% 50Hz</b>
	Corrente massima assorbita	<b>600mA</b>
	Alimentatore modulare	<b>8A @ 14,2V DC</b>
	Alloggiamento batteria	<b>2 da 12V-17Ah</b>
<b>Caratteristiche fisiche</b>	Temperatura di funzionamento	<b>-10°C... + 55°C</b>
	Classe ambientale	<b>II</b>
	Contenitore	<b>Metallico</b>
	Dimensioni (LxAxP)	<b>320x365x170mm</b>
	Peso	<b>5,3kg</b>

**Tecnoalarm**

Via Ciriè, 38 - 10099 San Mauro T.se - Torino (Italy)  
tel. +390112235410 - fax +390112735590  
tecnoalarm@tecnoalarm.com  
www.tecnoalarm.com

**Tecnoalarm** FRANCE

495, Rue Antoine Pinay - 69740 Genas - Lyon (France)  
tél. +33478406525 - fax +33478406746  
tecnoalarm.france@tecnoalarm.com  
www.tecnoalarm.com  
Agence de Paris :  
125, Rue Louis Roche - 92230 Gennevilliers

**Tecnoalarm** ESPAÑA

c/Vapor 18 (Pol. Ind. El Regas)  
08850 Gavà - Barcelona (España)  
tel. +34936622417  
tecnoalarm@tecnoalarm.es  
www.tecnoalarm.com

